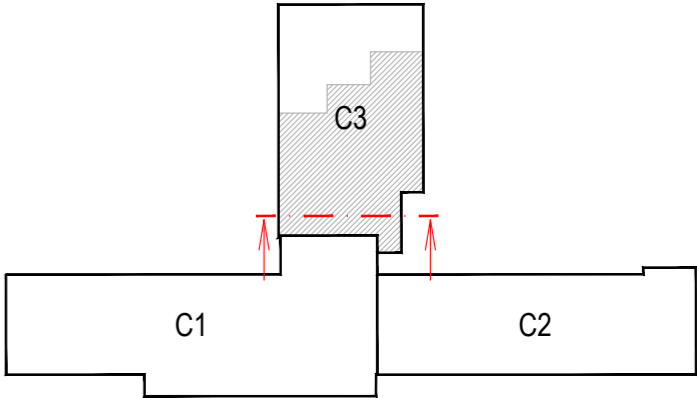


LEGENDA HMOT



- STÁVAJÍCÍ KONSTRUKCE
- SÁDROKARTONOVÁ PŘÍČKA JEDNODUCHÉ KCE S DVOJITÝM OPLÁŠTĚNÍM (Z PROTIPOŽÁRNÍCH SÁDROKARTONOVÝCH DESEK TYPU DF/DFH2), TL. 100 mm A 150 mm, SKLADBA: 2x12,5 mm + VÝPLŇ Z MINERÁLNÍCH DESEK TL. 40 mm (PRO TL. 100 mm) A 75 mm (PRO TL. 150 mm) - AFR (ODPOR PŘI PROUDĚNÍ VZDUCHU) > 5 kPa.s/m²+ 2x12,5 mm, VÁŽENÁ LABORATORNÍ NEPRŮZVUČNOST Rw=50 dB (TL. 100 mm), Rw=55 dB (TL. 150 mm)
- SÁDROKARTONOVÁ INSTALAČNÍ PŘÍČKA DVOJITÉ KCE S DVOJITÝM OPLÁŠTĚNÍM (Z PROTIPOŽÁRNÍCH SÁDROKARTONOVÝCH DESEK TYPU DF/DFH2), TL. >220 mm, SKLADBA: 2x12,5 mm + VÝPLŇ Z MINERÁLNÍCH DESEK TL. 40 mm - AFR (ODPOR PŘI PROUDĚNÍ VZDUCHU) > 5 kPa.s/m² + PŘÍČNÉ VÝZTUHY + 2x12,5 MM , VÁŽENÁ LABORATORNÍ NEPRŮZVUČNOST Rw=52 dB
- SÁDROKARTONOVÁ ŠACHTOVÁ (PŘEDSAZENÁ) STĚNA TL. 75,100 a 150 mm - JEDNODUCHÉ KCE S DVOJITÝM OPLÁŠTĚNÍM (Z PROTIPOŽÁRNÍCH SÁDROKARTONOVÝCH DESEK TYPU DF/DFH2), SKLADBA: 2x12,5 mm + VÝPLŇ Z MINERÁLNÍCH DESEK TL. 40 mm - AFR (ODPOR PŘI PROUDĚNÍ VZDUCHU) > 5 kPa.s/m²

POZNÁMKA

- SPODNÍ HRANA PODHLEDU TĚSNÉ POD NADPRAŽÍM - SÁDROKARTONOVÁ DESKA DOBÍHÁ K RÁMU OKNA
- NAVRHOVANÉ VZT ZAŘÍZENÍ NA STÁVAJÍCÍ STŘEŠE. PODROBNOSTI viz. SAMOSTATNÁ ČÁST "D.1.02.4f VZDUCHOTECHNIKA A CHLAZENÍ"
- PODRBOBNOSTI KONSTRUKCÍ viz. PŘÍLOHA "D.1.02.1-001 TECHNICKÁ ZPRÁVA"
- SKLADBY PODLAH viz. PŘÍLOHA "D.1.02.1-002 SKLADBY PODLAH"



±0,000= STÁVAJÍCÍ PODLAHA 1.NP

Generální projektant: Ing. Petr Tomický www.a-tomic.cz				Hlavní inženýr projektu: ING. PETR TOMICKÝ číslo autorizace 1004721 obor autorizace IP00		Investor: Jihomoravský kraj		Provozovatel:  Nemocnice Vyškov	
Název stavby: NEMOCNICE VYŠKOV, p.o. CENTRUM PŘIROZENÉHO PORODU						Zakázkové číslo: DPS 07-2022		Paré:	
						Datum: 12-2022			
						Stupeň: PROVÁDĚNÍ STAVBY			
Zpracovatel: A-TOMIC, Pod Kostelem 69, 696 35 Dambovice Gsm: +420 723 192 745 E-mail: radek.martinak@a-tomic.cz				Oddíl: ASŘ		Autorizace:			
Odpovědný projektant: ING. RADEK MARTIŇÁK		Vypracoval: ING. PETR DIVÁČKÝ		Kontroloval: ING. RADEK MARTIŇÁK					
Objekt: SO 02 - STAVEBNÍ ÚPRAVY 1.NP KŘÍDLA C3									
Název přílohy: ŘEZ A-A´						Označení přílohy: D.1.02.1-201		Formát: 6x44	
								Měřítko: 1:50	